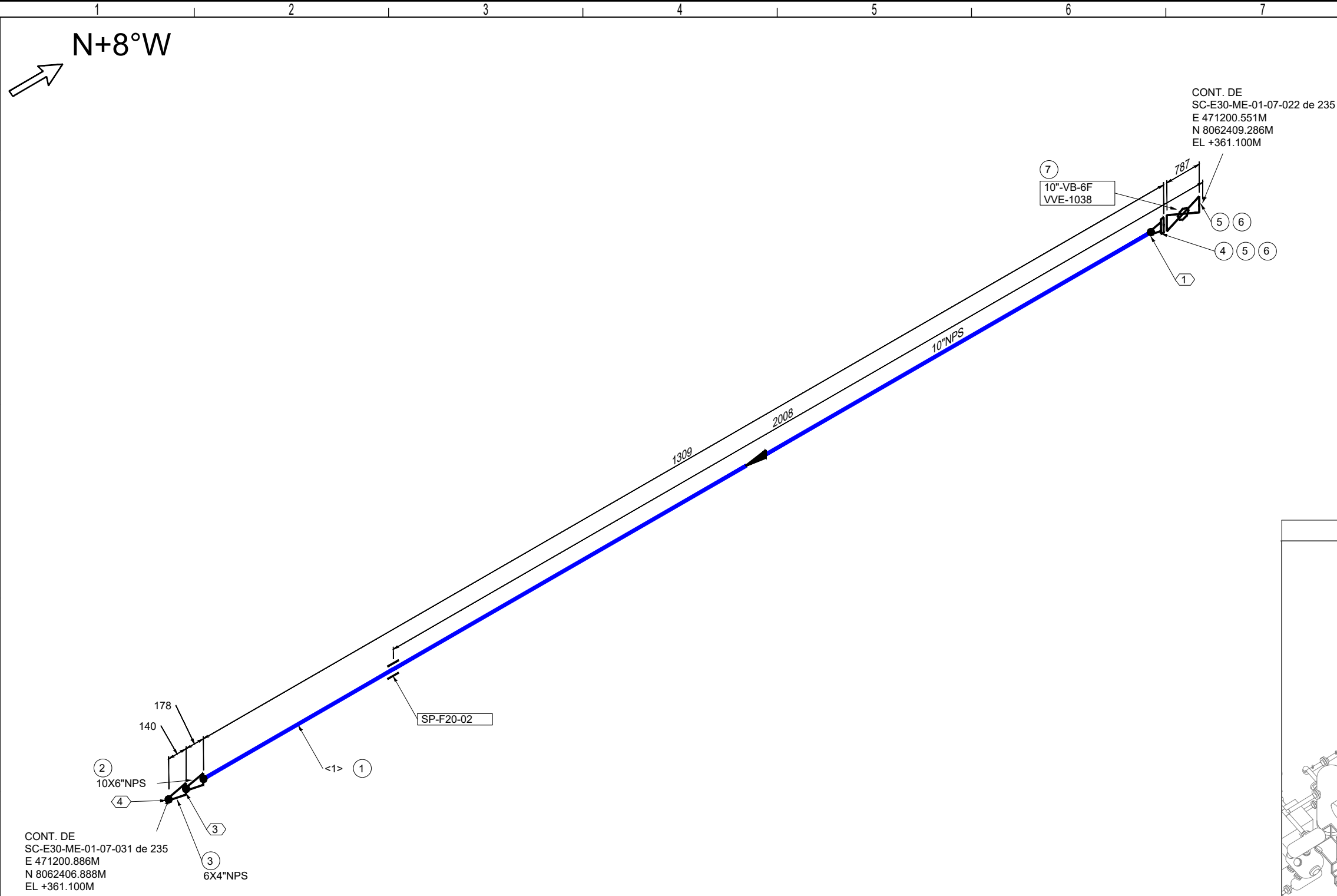
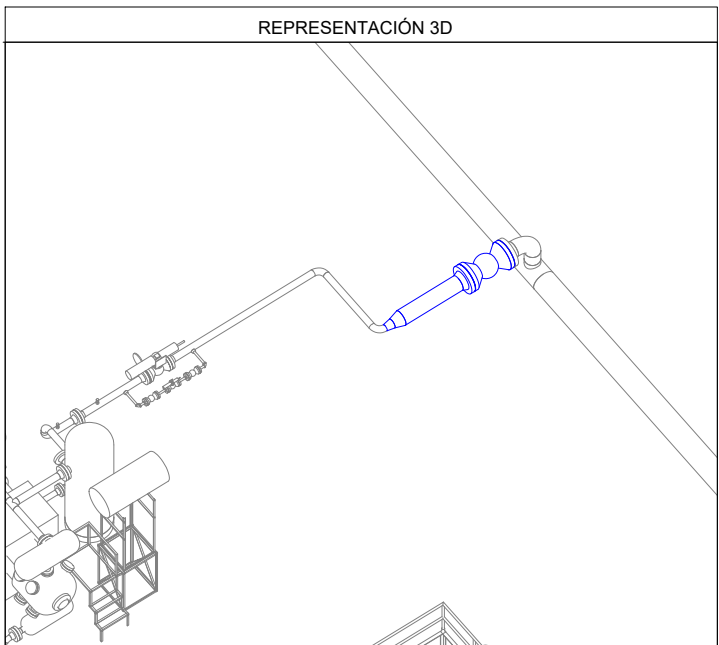


F  
E  
D  
C  
B  
A



LISTA DE MATERIALES				
No.	TAM. [pulg]	DESCRIPCIÓN	CANT. [mm][pza]	
1	10	TUBERÍA SIN COSTURA, ASTM A-106 GR. B, SCH. 80, ASME B36.10, BW.	1150 mm	
2	10X6	REDUCCIÓN CONCÉNTRICA, ASTM A-234 GR. WPB, SCH. 80x80, ASME B16.9, BW.	1	
3	6X4	REDUCCIÓN CONCÉNTRICA, ASTM A-234 GR. WPB, SCH. 80x80, ASME B16.9, BW.	1	
4	10	BRIDA WN/RF, ASTM A-105, SCH. 80, 600#, ASME B16.5	1	
5	10	EMPAQUETADURA, 304SS ESPIRALADA ANILLO CENTRADOR INTERNO Y EXTERNO / SIN ASBESTOS, 600#, ASME B16.20, e=1/8"	2	
6	1.1/4	(16) ESPARRAGOS C/2 TUERCAS, ASTM A-193 Gr. B7 ZINC, ASME B18.2.1/A-194 Gr. 2H ZINC, ASME B18.2.2, (10"-600#) (DIAM=1 1/4" LG=230MM)	2	
7	10	VÁLVULA BOLA, PASO TOTAL, TRUNNION, OPERADO A VOLANTE CON ENGRANAJE, API 6D, 600#, RF, CUERPO Y BOLA ASTM A-105	1	

LISTA DE CORTE				
PZA.	TAM.	LONG.	EXT. 1	EXT. 2
<1>	10"	1150	BISELADO	BISELADO



Av. Doble Vía a la Guardia, Km. 3½, entre 4to y 5to Anillo  
+591-3-3529270  
+591-3-3523713  
<http://www.bolinter.com>  
[bolinter@bolinter.com](mailto:bolinter@bolinter.com)

Presión de Diseño: 1480 Psig  
Temp. de Diseño: 100° F

Max. Presión Op.: 780 Psig  
Tratamiento Térmico: No

Min. Presión Prueba: 2220 Psig  
Hidráulica ☒ Neumática ☐

Pintura: Si ☒ No ☐ Aislación: Si ☐ No ☒ END: 100% Servicio: Succión

**SIMBOLOGÍA**

Tub. Nueva Aérea	Continuation de Línea	Ítem	N° Juntas
Tub. Nueva Ent.	Sentido de Flujo		
Tub. Exist. Aérea			
Tub. Exist. Ent.			
Junta Soldada	Cambio de Condición Aéreo/Enterrado	Instrumento Indicador	Tie-In
Junta Enchufe			
Junta Roscada			

**NOTAS GENERALES**

1. Medidas en Milímetros a Menos que se Especifique lo Contrario.

2. Código de Diseño ASME B31.8.

**YPFB TRANSPORTE S.A.**

GERENTE DE PROY.: Ivan Meneses

REVISOR 1: Jafeth Acha

REVISOR 2: Felix Zarate

REVISOR 3: Walter Escobar

**CONTRATISTA**

GERENTE DE PROY.: Franklin Argandoña

REVISOR 1: Wilbert Mendez

REVISOR 2: Jorge Togo

REVISOR 3: Rudy Monasterio

02/Sep/24	R. Mendoza	R. Monasterio	J. Togo	F. Argandoña	1	Conforme a Obra	Bolinter Ltda.
07/May/24	B. Sandóval	R. Monasterio	W. Chávez	F. Argandoña	0	Aprobado para Construcción	Bolinter Ltda.
FECHA	DIBUJO	Calidad REVISOR	Técnico REVISOR	APROBÓ	REV.N°	DESCRIPCIÓN	EMPRESA
						Ubicación: Colpa - Belgica (SCZ)	
Proyecto: Ingeniería y Construcción para el proyecto Estación de Compresión Colpa Fase I						Código: SC-E30-ME-01-07-031 de 235	
Título del Plano: Isométrico 10"-0.594-B-(G-6)-1029 Sistema de Succión						Escala: S/E	
						Formato: Tabloide: 279 mm x 432 mm	